

**AGGIORNAMENTO DEL PIANO DI
GESTIONE DELLA ZSC
Media Valle del Tirso e Altopiano di Abbasanta-Rio Siddu
ITB031104**

Novembre 2020 Revisione 1: novembre 2021

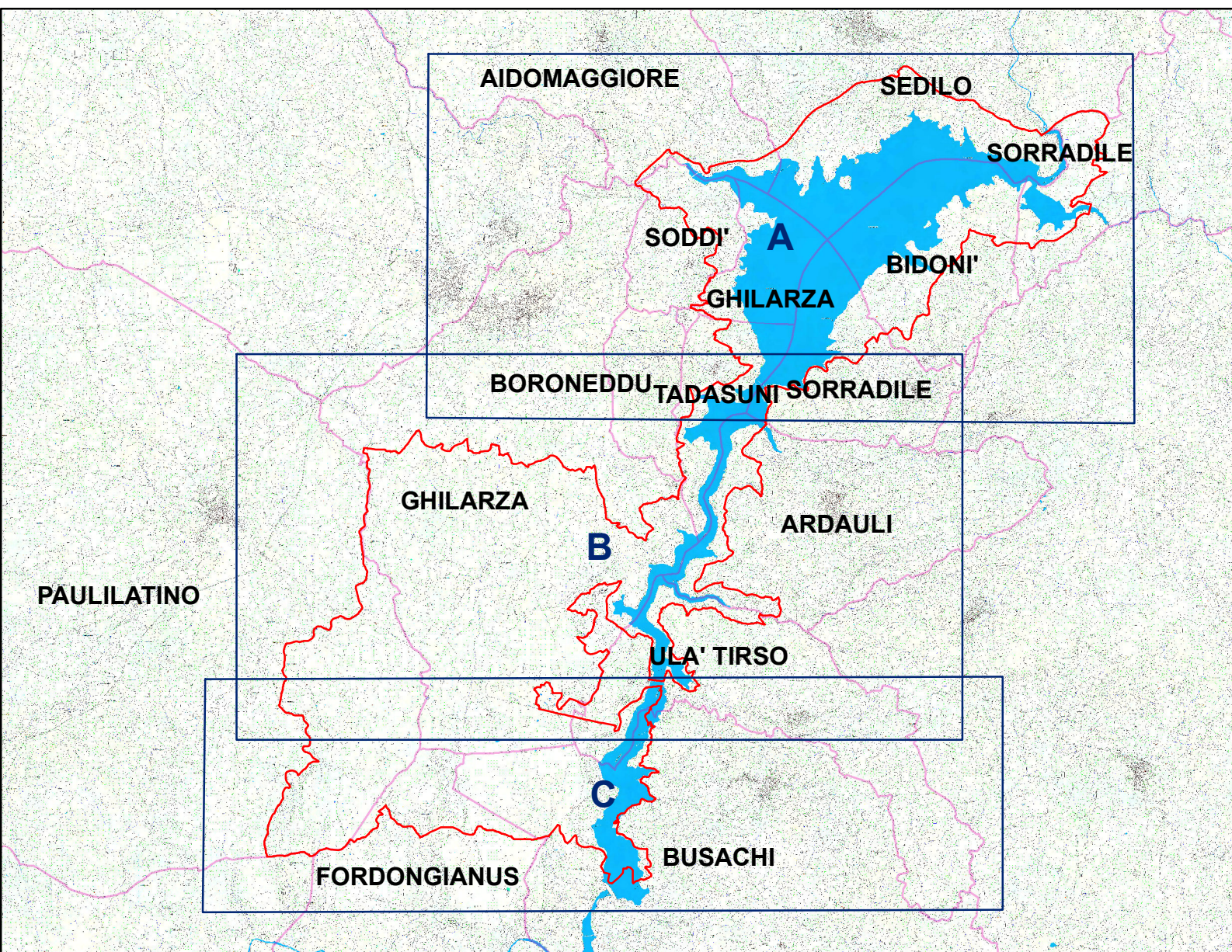
Distribuzione degli habitat di interesse comunitario

Comune Capofila:
Comune di Sorradile
Responsabile del Procedimento
Geom. Francesco Delas

Gruppo di lavoro:
Agr. Dott. Nat. Gian Marco Marrosu
(Coordinatore)
Dott.ssa Nat. Teresa Balvis
Arch. Francesco Spenedda
Arch. Massimiliano Campus



Inquadramento territoriale

**Habitat di interesse comunitario**

* Hab. prioritario; (dom.) Hab. dominante nell'associazione; (sub.) Hab. subordinato nell'associazione

- | | |
|----------------|---|
| H28 - 3170* | Stagni temporanei mediterranei |
| H31 - 3280 | Fiumi mediterranei a flusso permanente con il <i>Paspalo-Agrostoiden</i> e con filari ripari di <i>Salix</i> e <i>Populus alba</i> |
| H35 - 5230* | Matorral arboreoscenti di <i>Laurus nobilis</i> |
| H41 - 6220* | Percorsi substepici di graminacee e piante annue dei <i>Thero-Brachypodietea</i> |
| H42 - 6310 | Dehesas con <i>Quercus</i> spp. sempreverde |
| H43 - 6420 | Praterie umide mediterranee con piante erbacee alte del <i>Molinio-Holcuschoenion</i> |
| H47 - 8220 | Pareti rocciose silicee con vegetazione casmofitica |
| H52 - 92A0* | Foreste a galleria di <i>Salix alba</i> e <i>Populus alba</i> |
| H53 - 92D0 | Gallerie e foretti ripari meridionali (<i>Nerio-Tamaricetete</i> e <i>Secureginion tinctoriae</i>) |
| H54 - 9320 | Foreste di <i>Olea</i> e <i>Ceratonia</i> |
| H55 - 9330 | Foreste di <i>Quercus suber</i> |
| H56 - 9340 | Foreste di <i>Quercus ilex</i> e <i>Quercus rotundifolia</i> |
| HAP724 - 5330 | Arbusteti termo-mediterranei e pre-desertici (dom.) |
| 6220* | Percorsi substepici di graminacee e piante annue dei <i>Thero-Brachypodietea</i> (sub.) |
| HAP080 - 5330 | Arbusteti termo-mediterranei e pre-desertici (sub.) |
| 9340 | Foreste di <i>Quercus ilex</i> e <i>Quercus rotundifolia</i> (sub.) |
| HAP084 - 6220* | Percorsi substepici di graminacee e piante annue dei <i>Thero-Brachypodietea</i> (dom.); 5330 Arbusteti termo-mediterranei e pre-desertici (sub.) |
| HAP093 - 6220* | Percorsi substepici di graminacee e piante annue dei <i>Thero-Brachypodietea</i> (dom.); 9330 Foreste di <i>Quercus suber</i> (sub.) |
| HAP120 - 9330 | Foreste di <i>Quercus suber</i> (dom.); 6220* |
| | Percorsi substepici di graminacee e piante annue dei <i>Thero-Brachypodietea</i> (sub.) |
| HAP126 - 9340 | Foreste di <i>Quercus ilex</i> e <i>Quercus rotundifolia</i> (dom.); 6220* |
| | Percorsi substepici di graminacee e piante annue dei <i>Thero-Brachypodietea</i> (sub.) |
| | Limite ZSC ITB031104 |